

SODA HOUSE

SCHOPENHAUER STR. 84
WIEN-WÄHRING



TOP 4 | EG, 1.OG und 2.OG

Zimmer	E - Typ	6
Wohnfläche		173,65 m ²
Terrasse/Balkon		52,22 m ²
Loggia		
Garten		21,90 m ²

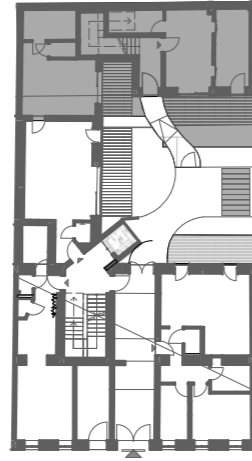
Exklusivvertrieb

PIMENT

IMMOBILIEN &
INVESTMENT

+43 1 512 12 27 / office@piment.at

Grossmann + Kaswurm Immobilien GmbH
Zuckerandlgasse 19, 1190 Wien
T +43 1 923 29 20, office@grossmann-kaswurm.at
FN 461384 g, UID ATU71701704
grossmann-kaswurm.at



1 m 5 m

Einrichtung in den Grundrissen ist exemplarisch. Änderungen vorbehalten. Stand: Mai 2024

GROSSMANN
+ KASWURM
IMMOBILIEN

grossmann-kaswurm.at

sodahouse.wien



SODA HOUSE

SCHOPENHAUER STR. 84
WIEN-WÄHRING



TOP 4 | EG, 1.OG und 2.OG

Zimmer	E - Typ	6
Wohnfläche		173,65 m ²
Terrasse/Balkon		52,22 m ²
Loggia		
Garten		21,90 m ²

Exklusivvertrieb

PIMENT

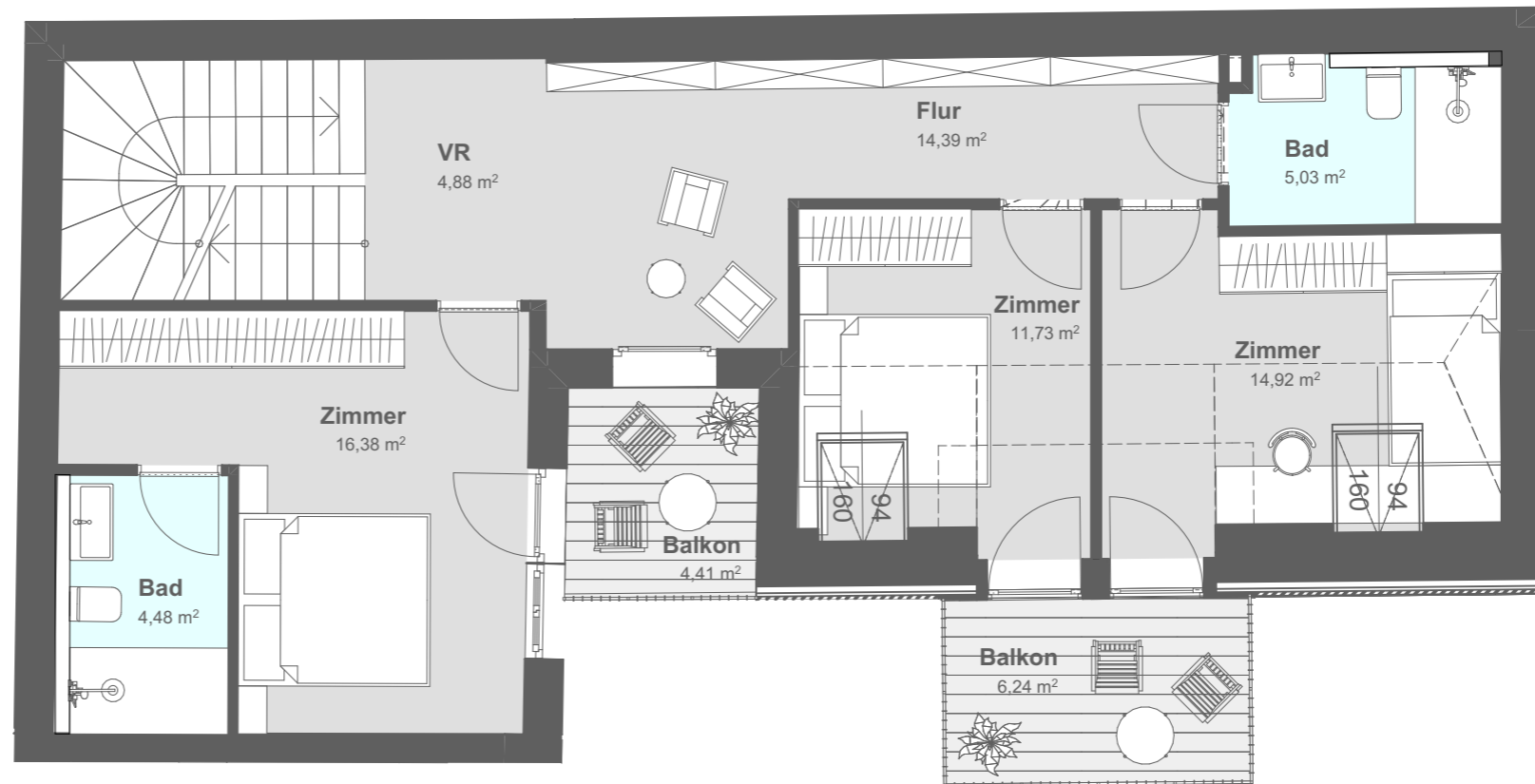
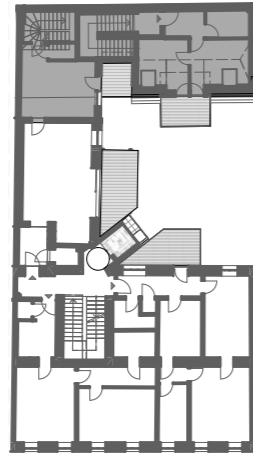
IMMOBILIEN &
INVESTMENT

+43 1 512 12 27 / office@piment.at

Grossmann + Kaswurm Immobilien GmbH
Zuckerandlgasse 19, 1190 Wien
T +43 1 923 29 20, office@grossmann-kaswurm.at
FN 461384 g, UID ATU71701704
grossmann-kaswurm.at

GROSSMANN
+ KASWURM
IMMOBILIEN

grossmann-kaswurm.at



1. Obergeschoss



1 m 5 m

Einrichtung in den Grundrissen ist exemplarisch. Änderungen vorbehalten. Stand: Mai 2024

sodahouse.wien



SODA HOUSE

SCHOPENHAUER STR. 84
WIEN-WÄHRING



TOP 4 | EG, 1.OG und 2.OG

Zimmer	E - Typ	6
Wohnfläche		173,65 m ²
Terrasse/Balkon		52,22 m ²
Loggia		
Garten		21,90 m ²

Exklusivvertrieb

PIMENT

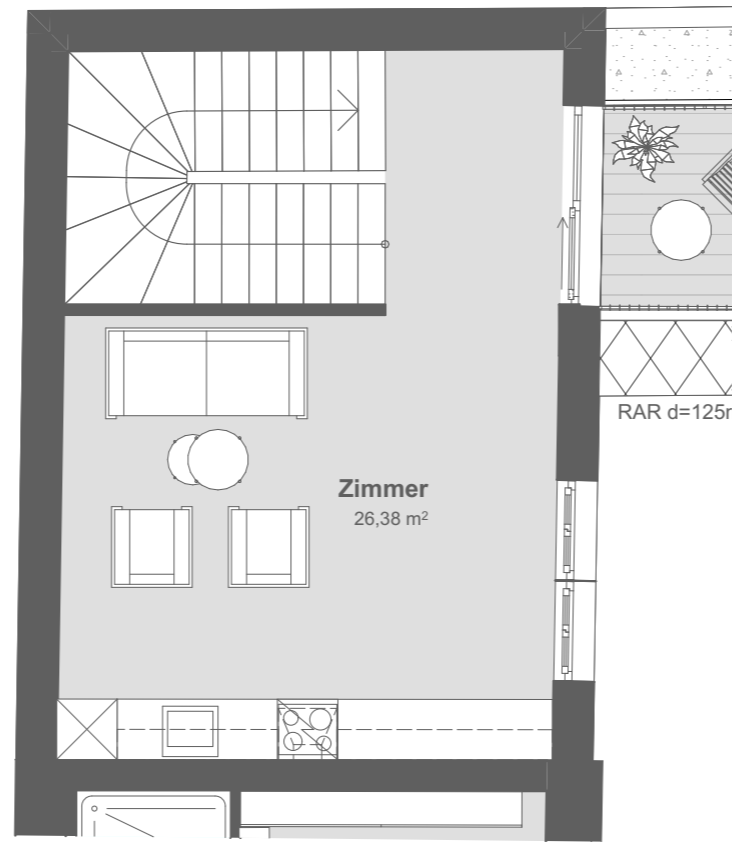
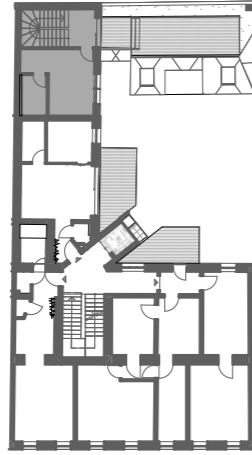
IMMOBILIEN &
INVESTMENT

+43 1 512 12 27 / office@piment.at

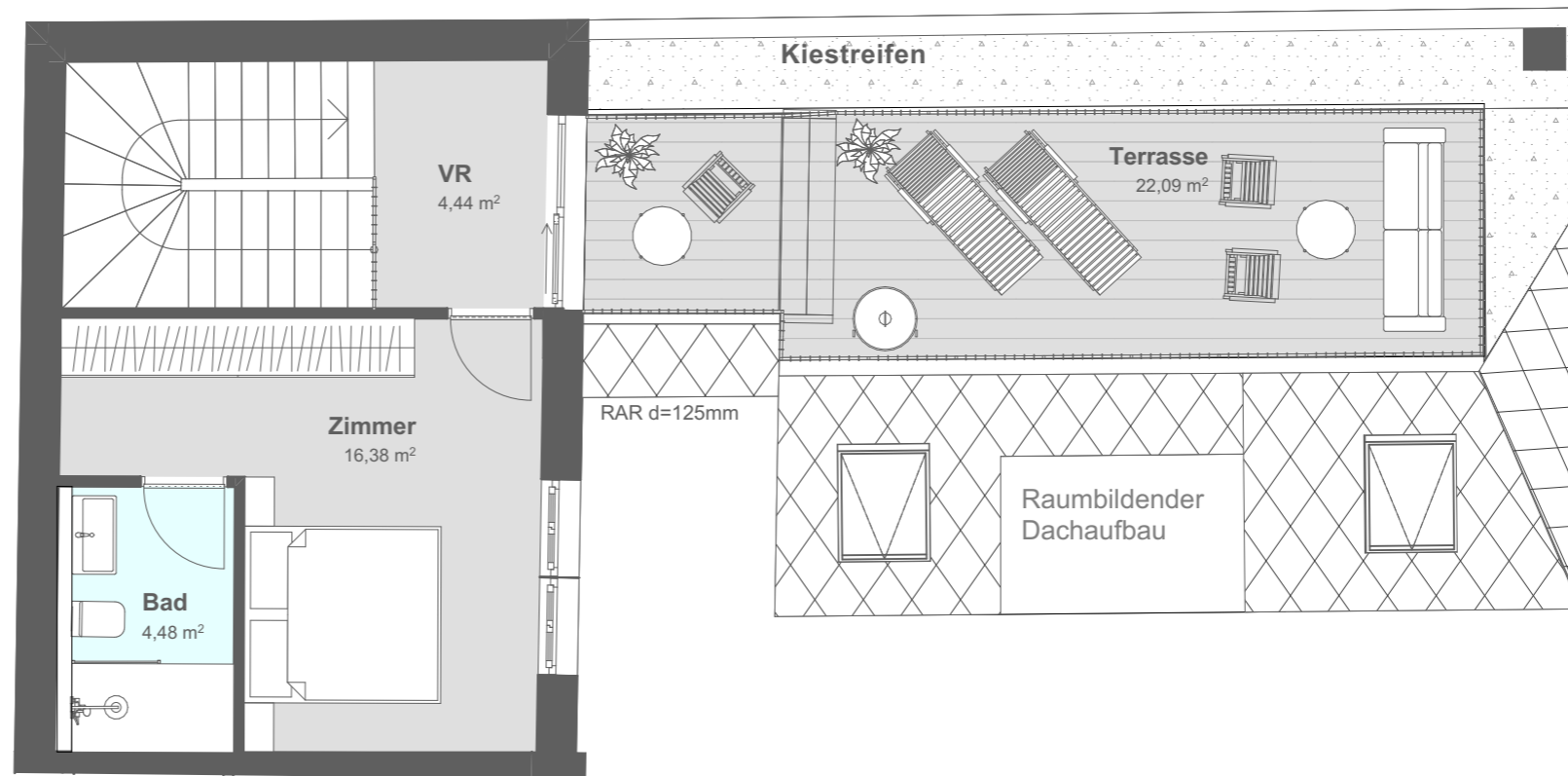
Grossmann + Kaswurm Immobilien GmbH
Zuckerandlgasse 19, 1190 Wien
T +43 1 923 29 20, office@grossmann-kaswurm.at
FN 461384 g, UID ATU71701704
grossmann-kaswurm.at

**GROSSMANN
+ KASWURM
IMMOBILIEN**

grossmann-kaswurm.at



Variante 2. Obergeschoss



2. Obergeschoss



1 m 5 m

Einrichtung in den Grundrissen ist exemplarisch. Änderungen vorbehalten. Stand: Mai 2024

sodahouse.wien